

## お申込と健康診断受診の流れ

### お申込

- 申込書・受診者明細書に必要事項を記入し、Emailにてお送りください。  
※各会場のお申込み受付締め切り日までにお願いいたします。

### 注意事項などのご連絡

- ご希望を伺った上で、予約日時を調整します。  
病院の状況により、ご希望にそえない場合もありますので、お早めにお申込みください。

### 健診当日

- 当日ご持参いただくものや、注意事項などについて事前にメールにてご連絡いたします。

- ご予約時間の10分前までに会場病院にお越しください。  
※病院到着 4 時間前までに採取した便検体をお持ちください。尿検査は当日会場病院で行います。
- 所要時間はシンプルプランで約 2 時間程度です。  
※オプション検査や当日の状況により変わります。あらかじめご了承ください。
- 受診後に、フォロー医療相談の日程についてウェルビーよりご連絡いたします。  
※受診日当日に結果がでます。

### 結果レポート受領とフォロー医療相談

- 予約日時に、結果レポートを受領し、気になる結果に関して医師に相談できます。  
※ウェルビーサポートスタッフが通訳

## 注意事項

### お申込受付

- ・ お申込受付締切日 : **ご受診希望日の前日まで**
- ・ ご予約のお時間 : **(水曜以外) 9:00~15:45**
- ・ 受診日時変更 : **受診希望日の前日まで**  
※**受診日前の場合に限ります。**

### 結果レポート

英語のレポートです。  
結果レポートはご本人様宛てで1部お渡しいたします。

### 健診費用のお支払い

健診費用はインドルピー(INR)での請求となります。  
受診後約2週間で請求書を発行いたしますので、請求書を受領後、お支払いをお願いいたします。  
領収書の但し書きは、「健康診断サポートサービス費用」となります。

## よくある質問

### 健康診断前の食事は？

食後10時間は血液中に脂質への影響が残る可能性があるため、10時間以上の絶食が必要となります。水分補給はお茶も控え、水のみとしてください。(尿・血液検査)  
※NURA：採血前の絶食は必要ありません。

### 当日、尿・便が出ない場合は？

便(虫卵・便潜血)、尿などの採取が出来ない場合は、その検査のみキャンセルとなります。この場合の返金はありません。  
※後日提出が可能です

### 常用している薬がある場合は？

現在通院治療中の方は、予め主治医に常用薬の服用について必ずご相談の上、医師の指示にしたがって受診してください。また、服用されない場合も、受診当日は念のため常用薬をお持ちください。

### 妊娠中(妊娠の可能性)の場合は？

レントゲン検査、CT、骨密度、子宮頸がん検診(子宮頸部細胞診・コルポスコピー診・HPV)、マンモグラフィはご受診いただけません。セットプランに含まれる胸部レントゲンをキャンセルされる場合の返金はありません。  
事前にお渡しする受診のご案内(検査前の注意事項)も必ずお読みください。

### 生理中の場合は？

尿検査において、正確な結果が出ない場合があります。婦人科検査とあわせて後日受診可能です。健診当日に再検査日をご予約ください。

# ウェルビーグループ<sup>®</sup> 企画

# 現地健康診断

## Medical Checkup in Overseas

いつも健やかであるために



### お問い合わせ・申込み先

WellBe Medical(India)Private Limited

Tel: 0124-4990400 (平日9:00~17:00)

E-mail: [newdelhi-in@wellbemedic.com](mailto:newdelhi-in@wellbemedic.com)

HP: <http://www.wellbemedic.com>

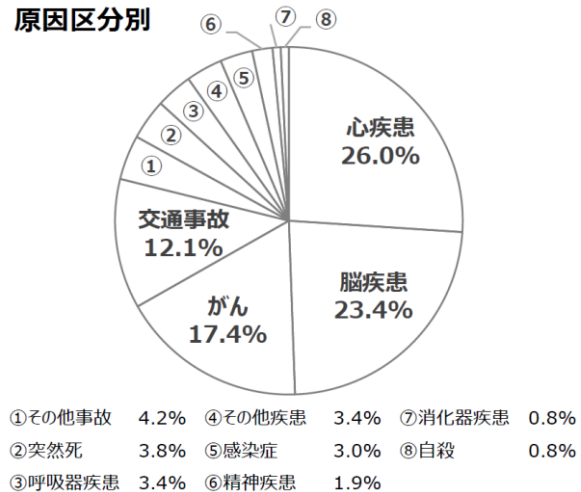
心身の健康・体調管理は、ご本人やご家族だけでなく企業様にとっても大切な問題です。健康診断を受診すること、必要に応じて迅速に再検査や治療を受けることは、生活習慣病の予防・隠れた病気の早期発見・健康維持に有効です。

ウェルビーは、健康診断+充実のアフターフォローで海外で働くみなさまの健康管理をお手伝いいたします。

## 重大医療・重症入院ケースを未然に防ぎましょう！

右グラフからも、重大ケースの多くは、**心疾患**、**脳疾患**を原因とするもので占められている事がわかります。これらは継続して健康診断を受診することにより、病気の早期発見や予防につながります。

ウェルビー取扱い- 2024年重大医療・重症入院ケース



ウェルビーでは各企業・産業医と連携し「健康診断を活かす取り組み」を行っています。

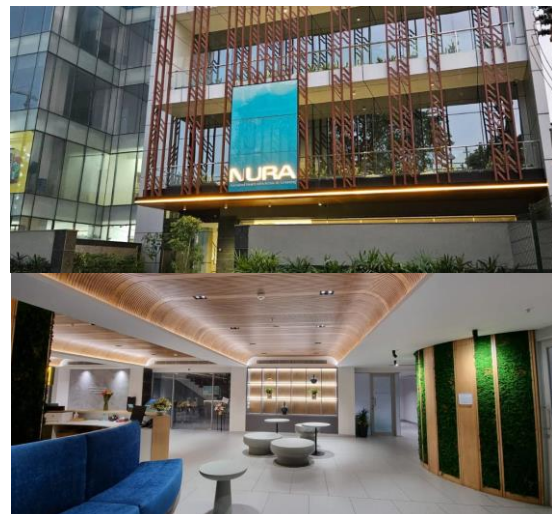


## 会場病院のご紹介

### Nura Ai Health Screening Center

住所 : 254D, Dr Annie Besant Road, Sudam Kalu Ahire Marg, Worli, Mumbai, Maharashtra 400030

NURAは富士フィルム株式会社が2021年に設立したがん検診を中心とした健診センターです。高精細な診断画像を提供する同社の医療機器や画像診断支援AI技術を活用して医師の診断をサポートし、がん検診をはじめ生活習慣病検査サービスを提供しています。



## ウェルビーで安心・アフターフォローのある健康診断を

### プラン

従業員・帯同家族さま向けにご用意したプランの中から、お客様の要望に合った健康診断受診プランをご提案します。お気軽にご相談ください。

### 受診

ウェルビーサポートスタッフが当日の受付から健康診断終了まで、受診者への検査案内および医療相談時の通訳をしっかりとサポートします。

## ウェルビーならではのフォロー体制

### レポート & フォロー医療相談

再検査項目・要治療項目があっても、「検査を受けない、治療・改善しない」をさせないフォロー

ウェルビーサポートスタッフが通訳  
・医師による健診結果の説明  
・医師への質問・相談



ウェルビーでは、必ず病院にてフォロー医療相談を受けることをお勧めしています。医師からの説明を受けるだけでなく、医師に質問したり相談したりすることも可能です。  
※すぐに、フォロー医療相談を受けられない場合、後日の受診が可能です。無料で対応可能な期間については、お問い合わせください。  
※日本人医師によるフォロー医療相談をご希望の場合は、別途オプション項目(有料)をお申し込みください

### 再検査予約

再検査項目がある方は、「フォロー医療相談」の際、再検査・精密検査のご予約手配。※ウェルビー会員のみ

### 勉強会

健診後には、検査結果に関する勉強会を実施します。  
・異常値から推測される疾病などを紹介  
※ご希望されるウェルビー会員企業の方

### 再検査治療

検査後に要治療となった場合は、すぐに治療を開始し重症化を未然に防ぎます。※ウェルビー会員のみ