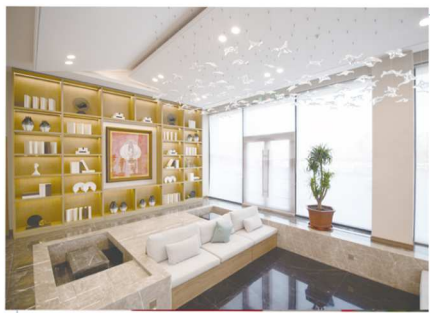


众恒健康管理医院（現地通貨限定健診）

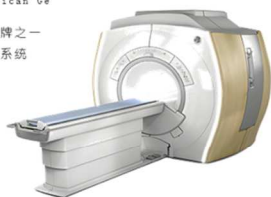


众恒健康管理医院は、長春市南部新城の中心にある長春市政府、吉林省図書館の隣にあり、総面積約 7000 平方メートルあります。

アメリカ、日本、オランダなど国内ブランドの健康診断機器を導入し、先進的な医療診断機器や高水準の手術室を備え、健康診断設備の国際標準化を確保しています。数十年の科学的研究と臨床経験を持ち、長年三甲病院の学科を率いてきた教授、主任をはじめ、医療チームが 100 人余り在籍しています。手術センターでは無痛の胃・大腸カメラによるポリープ切除が当日・日帰り実施可能と好評です。また、超音波、CT、MRI などの設備も充実しています。快適な受診環境、国内の医療スペシャリストによる良質な医療サービスを提供いたします。



品牌：美国GE
Brand: American Ge
全球三大品牌之一
磁共振成像系统



品牌：美国GE
Brand: American Ge
全球三大品牌之一
数字X射线系统



品牌：美国GE
Brand: American Ge
全球三大品牌之一
CT成像系统



超声诊断系统
品牌：荷兰飞利浦



胃肠镜成像系统
品牌：日本奥林巴斯



骨密度仪
品牌：韩国奥斯托



动脉硬化仪
品牌：日本欧姆龙



免散瞳数字眼底相机
品牌：日本佳能

GE Healthcare

PHILIPS

SIEMENS

OLYMPUS

- 健診日時の決定：年間を通じて開催しておりますので、ご希望の時期に受診ができます。
- 健診受診：ご希望日の2週間前に予約して受診することができます。
- 請求について：健診受診後、請求書発行、後日振込にてお支払いとなります。
支付宝（Alipay）、微信（WeChat）、クレジットカードの利用も可。
- 結果報告：健診後2週間ほどで中国語の結果レポートが众恒健康管理医院より直接郵送されます。ウェルビーからは日本語総括版と中日換算表を郵送いたします（健診後約1ヶ月）。
- アフターフォロー：現地での再検査や治療などの受診サポートサービスは勿論のこと、ウェルビースタッフによる勉強会やウェルビー顧問医による健康相談（メールまたは有料オンライン相談）サービスも活用いただけます。
- 健診申込：申込用紙に必要事項をご記入の上、ウェルビー受付センター（上海）までメールにてお送りください。
ウェルビー中国健康診断受付センター
E-mail : kenshin-center@wellbemedic.com
Tel（代表）：021-6440-0131
- 施設住所：长春市南関区南環路南瑞邦家居1楼D区1019-1号

